

fertil

prévaplant

Procédé préventif anti-dépôts d'arrosage par aspersion

Performances et avantages

Traitement préventif contre la formation de dépôts sur les feuillages et les fruits résultant de l'arrosage par aspersion, microaspersion, brumisation, fog.

- Empêche la formation de taches sur les feuillages (dépôts principalement de nature calcaire ou argilo-limoneuse).
- Fragmente, solubilise et entraîne les dépôts.
- Entretien et assainit les installations d'irrigation.
- Réduit les coûts de maintenance (pompes, systèmes de dosage, vannes...).
- Action douce et efficace.
- Sans risque de brûlure sur les plantes.
- S'utilise en cours de culture à très faible dose (3 à 5 pour 100000).

Technique d'application

Utiliser en continu dans l'eau d'arrosage.

- En dilution dans l'eau : par pompage volumétrique d'une solution mère.
- Non dilué : par pompage direct à la bonne concentration.

IMPORTANT

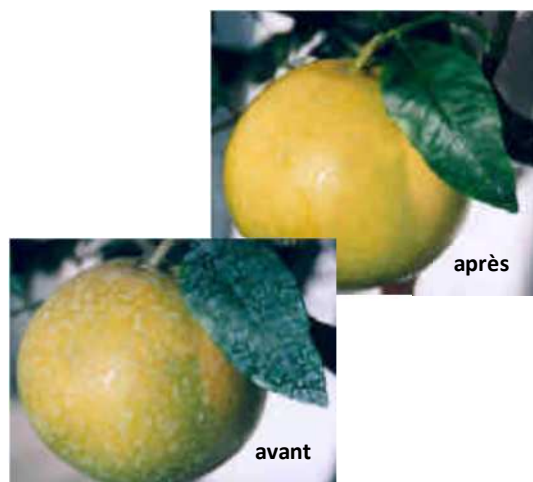
- 1) Respecter le mode d'emploi et le tableau de dosage figurant au dos.
- 2) Assistance technique sur demande.

CONDITIONNEMENT

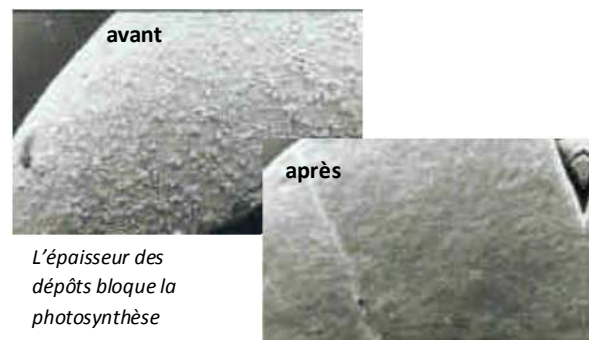
Réf : 183.05 (4 x 5) litres
Réf : 183.30 (1 x 30) litres
Réf : 183.90 (1 x 220) litres *

*Réf disponible sur commande

EXEMPLE SUR POMELOS (fruit et feuille)



Vues au microscope électronique (1mm)



L'épaisseur des
dépôts bloque la
photosynthèse

La feuille dégagée pour recevoir
la lumière

Mode d'emploi

TECHNIQUE D'APPLICATION

- En dilution, dans l'eau par pompage volumétrique d'une solution mère à mettre en place.
- Non dilué, par pompage direct à la bonne concentration si l'installation le permet.

DOSAGE DE LA SOLUTION

- Calculer la dose pour la solution mère, de façon à obtenir une concentration d'emploi finale en solution fille de 5 pour 100 000, soit 5 L pour 100 m³. (Voir le tableau des dosages ci-dessous)
- Cas particuliers : pour un résultat optimal (variations saisonnières ...) il est possible de travailler à des concentrations allant de 3 à 7 pour 100 000, (soit 3 à 7 L pour 100 m³), sans jamais excéder ces valeurs.

Tableau des dosages				
Volume de la solution mère (L)	Réglage de la pompe (%)	Vol. de PREVAPLANT (L) à la dose de :		
		3,5/10 ⁻⁵ 3,5/100m ³	5/10 ⁻⁵ 5/100m ³	7,5/10 ⁻⁵ 7,5/100m ³
50	0,2	0.875	1.250	1.875
50	0,5	0.350	0.500	0.750
50	1	0.175	0.250	0.375
50	2	0.088	0.125	0.188
100	0,2	1.750	2.500	3.750
100	0,5	0.700	1.000	1.500
100	1	0.350	0.500	0.750
100	2	0.175	0.250	0.375
200	0,2	3.500	5.000	7.500
200	0,5	1.400	2.000	3.000
200	1	0.700	1.000	1.500
200	2	0.350	0.500	0.750
500	0,2	8.750	12.500	18.750
500	0,5	3.500	5.000	7.500
500	1	1.750	2.500	3.750
500	2	0.875	1.250	1.875
1000	0,2	17.500	25.000	37.500
1000	0,5	7.000	10.000	15.000
1000	1	3.500	5.000	7.500
1000	2	1.750	2.500	3.750

Composition

FORMULATION SL

Complexe acide et tensioactif, formulé en concentré hydrosoluble comprenant moins de 5% de tensioactifs anioniques.

- pH=0,6±0,2
- pHeau 1% = 1,8 ± 0,2
- Densité=1,1
- Aspect : liquide translucide vert clair

SPECIFICITES

- Agit à dose très faible.
- Sans danger de manipulation pour l'utilisateur.
- Non phytotoxique et ne modifie pas sensiblement le pH de l'eau
- aux concentrations habituelles d'emploi.
- Non corrosif - Biodégradable.

Précaution d'emploi

CONSERVATION

S15 : Conserver à l'écart de la chaleur et du gel.

MANIPULATION

R 36/38 : irritant pour la peau et les yeux.

S 26 : En cas de contact avec les yeux, laver immédiatement et abondamment avec de l'eau, et consulter un spécialiste.

S 45 : En cas d'accident ou de malaise, consulter immédiatement un médecin.

SECURITE

- Contact alimentaire : Ne contient que des produits autorisés pour le nettoyage des matériaux et objets pouvant être en contact avec des denrées alimentaires conformément aux arrêtés du 27 octobre 1975 modifié du 27 décembre 1979, du 25 septembre 1985 et du 29 octobre 1987.
- Classé Xi Irritant.
- Formule déposée au Centre Antipoison de Paris: Hôpital F. WIDAL - Tél : 01.40.05.48.48

www.fertil.fr

fertil